

50/80

28 de mayo al 17 de junio de 2015

BENEDIT
BERNI
DEIRA
GRILO
IOMMI
KEMBLE
KOSICE
PENALBA
PETTORUTI
SAKAI
SEGUI
SUAREZ
TESTA

PRESENTACIÓN

En esta primera muestra que presentamos en formato galería, elegimos exhibir un destacado conjunto de piezas, obras datadas entre el período de la postguerra y el nacimiento de la contemporaneidad local (1953-1982).

Creemos que este trabajo resultará un aporte a la consolidación del sistema de arte argentino. Es nuestra idea continuar en el desarrollo de los más actualizados sistemas de exhibición, adecuados a los estándares que el mercado requiere.

Esta selección de trabajos se encuentra especialmente referenciada en catálogos y libros, lo que pone en valor y otorga jerarquía a las piezas. La documentación nos permite además, conectarlas con su propio tiempo histórico, el contexto de su creación y el posterior proceso de circulación en galerías, museos o colecciones privadas.

Las 20 piezas exhibidas nos permiten también cumplir otro objetivo fundamental; la posibilidad de volver a mostrar un grupo de obras que no circulan desde hace varios años. Esto es válido y atractivo tanto para el público general como para especialistas y allegados al mundo del arte, se trata de obras representativas y emblemáticas dentro de las producciones de cada uno de los artistas exhibidos.

Así hemos reunido para esta ocasión trabajos representativos de las trayectorias de: Benedit, Berni, Deira, Iommi, Kemble, Kosice, Grilo, Penalba, Pettoruti, Sakai, Seguí, Suárez y Testa. Todos ellos resultan ejemplo de la actividad artística de cada uno, en un momento emblemático de sus producciones y trayectorias.

El enorme potencial del arte argentino requiere de una permanente actualización en el formato profesional de su presentación. Esperamos que esta exhibición pueda convertirse en un peldaño ascendente en este sentido.

BERNI

Antonio Berni LOS HACHEROS
1953 | Temple sobre tela | 200 x 300 cm



PETTORUTI

Emilio Pettoruti SOLITUDE INATTENDUE
1957 | Óleo sobre tela | 62 x 160 cm





Emilio Pettoruti SERENITE
1959 | Óleo sobre tela | 70 x 180 cm

KEMBLE

Kenneth Kemble SIN TÍTULO
1960 | Óleo sobre tela | 120 x 120 cm



IOMMI

Enio Iommi SIN TÍTULO
1961 | Aluminio | 98 x 45 x 42 cm





SAKAI

Kazuya Sakai PINTURA N° 109-B
1961 | Óleo sobre tela | 130 x 200 cm

GRILO

Sarah Grilo PROFUNDA PERCUSIÓN
1962 | Óleo sobre tela | 128 x 160 cm





PENALBA

Alicia Penalba TROFEO
1962 (#2/6) | 45 x 47 x 31 cm | Bronce
Fundación Fonte Susse (París)

TESTA

Clorindo Testa DIAGONALES EN LOS ÁNGULOS

1963 | Óleo sobre tela | 130 x 130 cm



KEMBLE



Kenneth Kemble SIN TÍTULO

1963 | Esmalte sintético y papel pegado sobre tela | 180 x 267 cm



BERNI

Antonio Berni JUANITO LAGUNA BAÑÁNDOSE
o JUANITO LAGUNA BAÑÁNDOSE ENTRE LATAS
1963 | Óleo, madera, metales y materiales varios sobre madera | 152 x 210 cm

DEIRA

Ernesto Deira SIN TÍTULO (DESDE ADÁN Y EVA, N° 6)
1963 | Óleo y esmalte sobre tela | 197 x 260 cm



SEGUÍ



Antonio Seguí DE CÓRDOBA CON AMOR
1966 | Óleo, madera recortada, acrílico e hilo de algodón sobre tela | 152 x 200 x 6 cm

SEGUÍ

Antonio Seguí BUCÓLICO SERRANO

1966 | Óleo, madera recortada, acrílico e hilo de nylon sobre tela | 151 x 151 x 8 cm



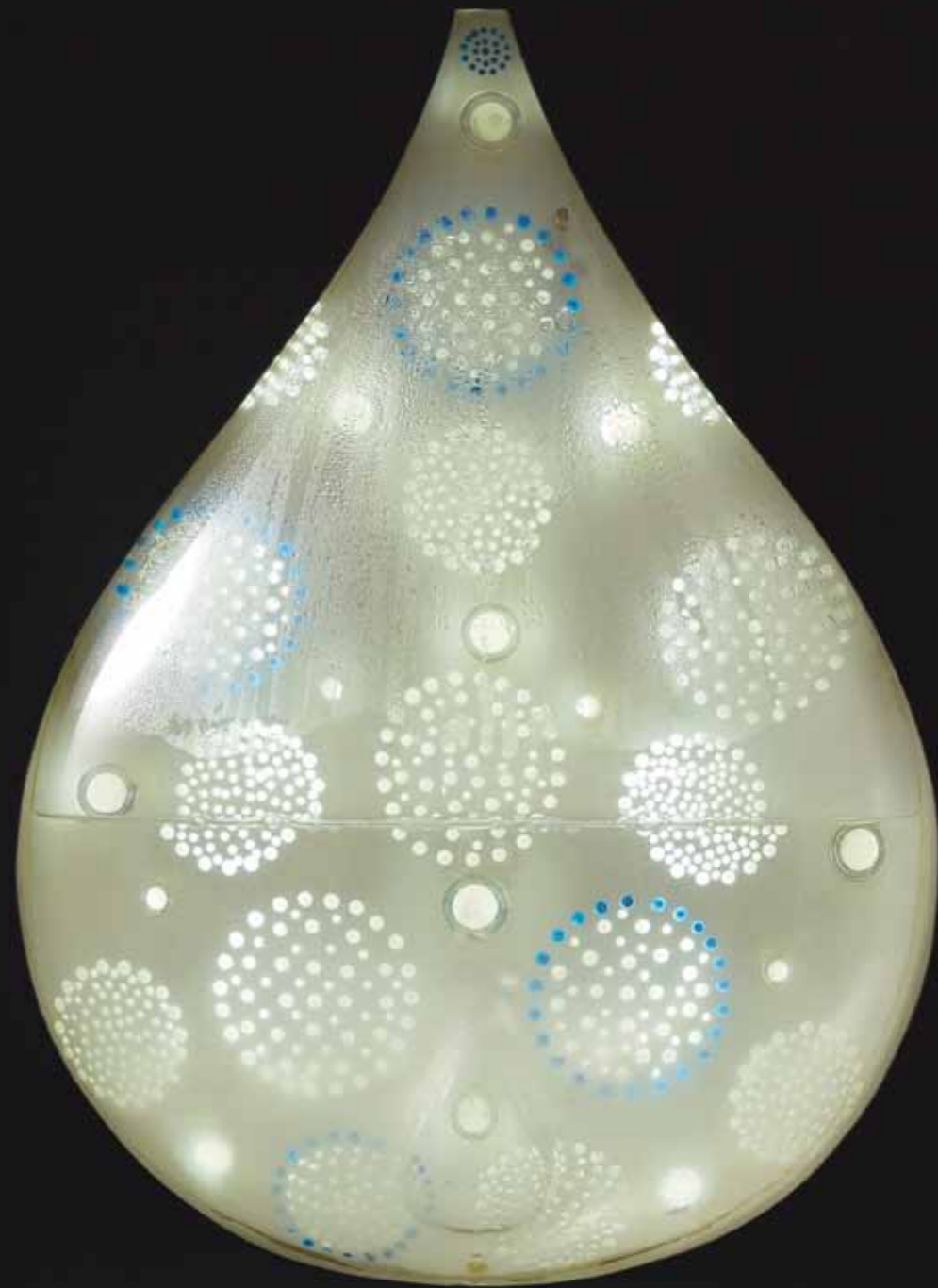
KOSICE

Gyula Kosice DOS SEMIESFERAS HIDROCICLICAS
1969 | Plexi, agua y motor | 238 x 110 x 75 cm

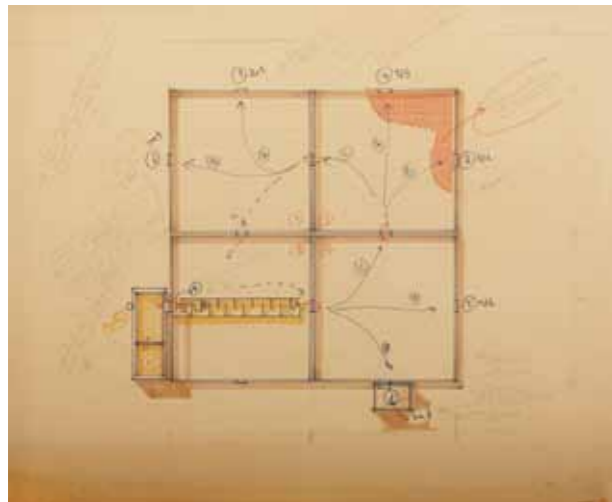


KOSICE

Gyula Kosice HIDROESCULTURA
1970 | Plexi, agua, luz y motor | 67 x 52 cm



BENEDIT



Luis Fernando Benedit PROYECTO LABERINTO PARA RATONES BLANCOS
1972 | Lápiz y fibra sobre papel | 56 x 65 cm



Luis Fernando Benedit LABERINTO PARA RATONES BLANCOS
1972 | Plexi, chapa, tejido galvanizado, agua y 6 ratones vivos | 200 x 200 x 18 cm



SAKAI

Kazuya Sakai A YEAR FROM MONDAY II (JOHN CAGE)

1979 | Acrílico sobre tela | 172 x 172 cm

SUÁREZ

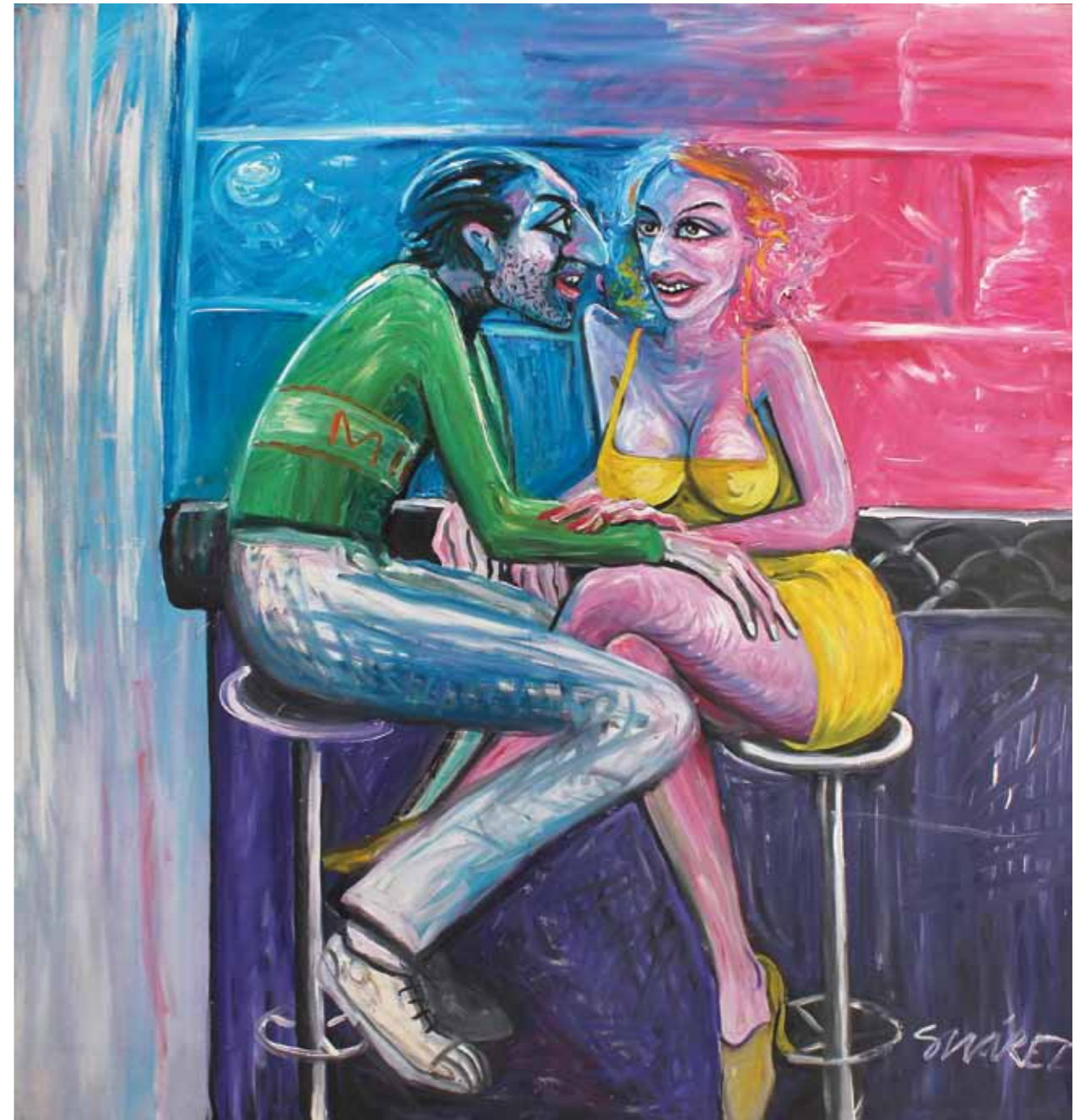
Pablo Suárez MESADA

1980 | Óleo y azulejos sobre madera | 150 x 120 cm



SUÁREZ

Pablo Suárez SIN TÍTULO
1982 | Acrílico sobre tela | 200 x 190 cm



DOCUMENTACIÓN DE OBRAS

BENEDIT

Luis Fernando (1937-2011)

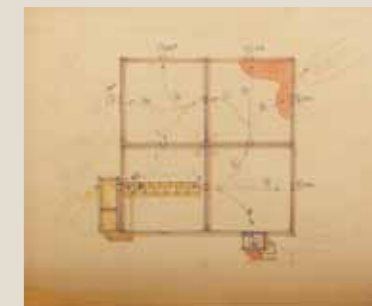


LABERINTO PARA RATONES BLANCOS

1972 | Plexi, chapa, tejido galvanizado, agua y 6 ratones vivos | 200 x 200 x 18 cm

PROYECTO LABERINTO PARA RATONES BLANCOS

1972 | Lápiz y fibra sobre papel | 56 x 65 cm



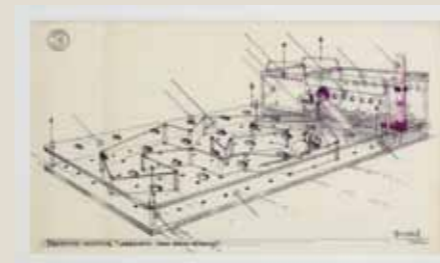
EXHIBIDA

Luis Fernando Benedit. Projects and labyrinths, Withechapel Art Gallery, Londres, 1975

Luis Fernando Benedit, Museo Nacional de Bellas Artes, Buenos Aires, 1996
Love of Technology, Museum of Contemporary Art North Miami (MoCA), Miami, 2013

REPRODUCIDA

Luis Fernando Benedit, Museo Nacional de Bellas Artes, Buenos Aires, 1996



BERNI

Antonio (1905 - 1981)

LOS HACHEROS

1953 | Temple sobre tela | 200 x 300 cm

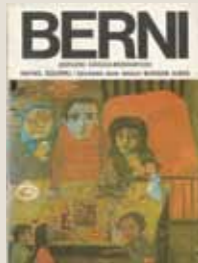


EXHIBIDA

- Galería Witcomb, Buenos Aires, 1954
- Galería Creuze, París, 1955
- Instituto Romin Pentru Relatiile Culturale cu Strainatatea, Bucarest, 1956
- Teatro IFT, Buenos Aires, 1961
- Museo de Arte Contemporáneo, Santiago de Chile, 1964
- Berni 1923-1965, Centro de Arte Visuales Torcuato Di Tella, Buenos Aires, 1965
- Museo Municipal de Arte Visuales, Chacabuco, Provincia de Buenos Aires, 1967
- Antonio Berni. Obra pictórica 1922-1981, Museo Nacional de Bellas Artes, 1984
- Antonio Berni, Museo Nacional de Bellas Artes, Buenos Aires, 1997

REPRODUCIDA

- Galería Witcomb, Buenos Aires, 1954
- Revista Própositos, 7 abril, Buenos Aires, 1955
- Berni (Estudio Critico-Biográfico) / Rafael Squirru, Ediciones Dead Weight, Buenos Aires, 1975
- Antonio Berni. Obra pictórica 1922-1981, Museo Nacional de Bellas Artes, 1984
- Antonio Berni, Museo Nacional de Bellas Artes, Buenos Aires, 1997
- Antonio Berni, Juanito y Ramona, Museum Fine Arts, Houston y Malba - Fundación Costantini, Buenos Aires, 2013-2014



BERNI

Antonio (1905 - 1981)

JUANITO LAGUNA BAÑÁNDOSE

o JUANITO LAGUNA BAÑÁNDOSE ENTRE LATAS

1963 | Óleo, madera, metales y materiales varios sobre madera | 152 x 210 cm



EXHIBIDA

- Berni, Museo de Arte Contemporáneo, Santiago de Chile, 1964
- Berni 1923-1965, Centro de Arte Visuales Torcuato Di Tella, Buenos Aires, 1965
- Berni, Galería Renom, Rosario, 1974
- Berni, Museo Provincial de Bellas Arte Rosa Galisteo de Rodríguez, Santa Fe. 1996
- Antonio Berni, Museo Nacional de Bellas Artes, Buenos Aires, 1997
- Antonio Berni, Juanito y Ramona, Museum Fine Arts, Houston y Malba - Fundación Costantini, Buenos Aires, 2013-2014

REPRODUCIDA

- Berni, Galería Renom, Rosario, 1974
- Berni, Museo Provincial de Bellas Arte Rosa Galisteo de Rodríguez, Santa Fe. 1996
- Antonio Berni, Museo Nacional de Bellas Artes, Buenos Aires, 1997
- Antonio Berni, Juanito y Ramona, Museum Fine Arts, Houston y Malba - Fundación Costantini, Buenos Aires, 2013-2014



DEIRA

Ernesto (1928-1986)

SIN TÍTULO (DESDE ADÁN Y EVA, N° 6)

1963 | Óleo y esmalte sobre tela | 197 x 260 cm



EXHIBIDA

Ernesto Deira. Retrospectiva 1961-1985, Centro Cultural Borges, Buenos Aires, 1991
Ernesto Deira. Retrospectiva, Museo Nacional de Bellas Artes, Buenos Aires, 2007/2008

REPRODUCIDA

Ars: Revista de Arte, Buenos Aires, 1964
Ernesto Deira. Retrospectiva 1961-1985, Centro Cultural Borges, Buenos Aires, 1991
Ernesto Deira. Retrospectiva, Museo Nacional de Bellas Artes, Buenos Aires, 2007/2008



GRILO

Sarah (1919-2007)

PROFUNDA PERCUSIÓN

1962 | Óleo sobre tela | 128 x 160 cm



EXHIBIDA

Selección Premio Guggenheim, Guggenheim Museum, Nueva York, 1963

KEMBLE

Kenneth (1923-1998)

SIN TÍTULO

1960 | Óleo sobre tela | 120 x 120 cm



EXHIBIDA

Premio Instituto Torcuato Di Tella, Museo Nacional de Bellas Artes, Buenos Aires, 1961



KEMBLE

Kenneth (1923-1998)

SIN TÍTULO

1963 | Esmalte sintético y papel pegado sobre tela | 180 x 267 cm



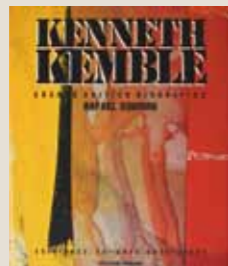
EXHIBIDA

Envío argentino, VII Bienal de San Pablo, 1963

REPRODUCIDA

Envío argentino, VII Bienal de San Pablo, 1963

Kenneth Kemble (Libro de Rafael Squirru) Ediciones de Arte Gaglianone, Buenos Aires, 1987



KOSICE

Gyula (1924)

DOS SEMIESFERAS HIDROCICLICAS

1969 | Plexi, agua y motor | 238 x 110 x 75 cm



REPRODUCIDA

Kosice. Obras 1944/1990, Museo Nacional de Bellas Artes, Buenos Aires, 1991

HIDROESCULTURA

1970 | Plexi, agua, luz y motor | 67 x 52 cm



EXHIBIDA

Arte Argentina Dalla Independenza ad Oggi (1810-1987), Instituto Italo Latino Americano, Roma, 1987

REPRODUCIDA

Arte Argentina Dalla Independenza ad Oggi (1810-1987), Instituto Italo Latino Americano, Roma, 1987

Historia del Arte Argentino (Libro de Jorge López Anaya), Emecé Editores, Buenos Aires



PENALBA

Alicia (1913-1982)

TROFEO

1962 (#2/6) | Bronce | 45 x 47 x 31 cm
Fundación Fonte Susse (París)



EXHIBIDA

Penalba, Kröller-Müller Museum, Otterlo, Holanda, 1964
Alicia Penalba, Städtisches Museum Leverkusen Schloss Morsbroich, Leverkusen, Alemania, 1964
Alicia Penalba, Galería Bonino, Buenos Aires, 1966
Penalba, Galleria Il Nuovo Carpine, Roma, 1969

REPRODUCIDA

Alicia Penalba, Städtisches Museum Leverkusen Schloss Morsbroich, Leverkusen, Alemania, 1964
Alicia Penalba, Galería Bonino, Buenos Aires, 1966
Panorama 1968 (Revista XXe Sicle N° 31), París, 1968
Penalba, Galleria Il Nuovo Carpine, Roma, 1969

PETTORUTI

Emilio (1892-1971)



SOLITUDE INATTENDUE III o SOLEDAD INESPERADA

1956 | Óleo sobre tela | 62 x 160 cm

EXHIBIDA

Pettoruti, *pintuniers, au cieunnes y necentes*, Galería Hautefeuille, París, 1958 | Molton Gallery, Londres, 1959 | Pinturas 1914-1952 Emilio Pettoruti, 1959 | Chalette Gallery, New York, 1960 | Contemporary Art Center, Cincinnati, EEUU, 1960 | *South American Art to Day*, Club Chicago, Dallas Museum of Fine Arts, EEUU, 1960 | Walker Art Center, Mineapolis, 1960 | *Pettoruti*, Museo Nacional de Bellas Artes, Buenos Aires, 1962 | Galería Charpentier, París, 1964 | *Emilio Pettoruti: olbilder-collagen-zeichnungen* (muestra itinerante), Staatlichen Kunsthalle, Baden-Baden / Kunsthalle Nurnberg, Nurnberg / Rheinisches Landesmuseum, Bonn / Museum Folkwang, Essen, 1967 | *Emilio Pettoruti: olbilder-collagen-zeichnungen*, Paleis voor Schone Kunsten, Bruselas, 1968 | *Emilio Pettoruti: olbilder-collagen-zeichnungen*, Kunstamt Charlottenburg Deutsche Gesellschaft fur Bildente Kunst, Berlín, 1968 | *Emilio Pettoruti: olbilder-collagen-zeichnungen*, Kunsthalle, Basilea, 1969 | *Emilio Pettoruti: huiles-collages-dessins*, Musee Rath, Genève, Suiza, 1969 | Galería Palatina, Buenos Aires, 1984 | *Balance de una vanguardia*, Museo de Arte Moderno, Buenos Aires, 1986 | *His image of cubism*, Consulado Argentino, New York, 1987 | Galería Estudio de Arte, Buenos Aires, 1987 | Homenaje, Fundación Pettoruti, Buenos Aires, 1992 | Pettoruti, Palais de Glace, Buenos Aires, 1995 | *The Spirit of Modernism in the Río de la Plata*, Surrogate Court House, City Hall, New York, 1996 | Pettoruti, Galería Rubbers, Buenos Aires, 1998 | Picasso, Cubismo y América Latina, II Bienal del Mercosur, Porto Alegre, Brasil, 1999 | *Un pintor ante el espejo*, Museo Municipal de Málaga, España, 2002 | Pettoruti: retrospectiva, Museo Nacional de Bellas Artes, Buenos Aires, 2004/05 | Homenaje a Pettoruti, Museo Nacional de Bellas Artes de Neuquén, 2005 | *Obras 1912-1969*, Galería Rubbers Internacional, Buenos Aires, 2010

REPRODUCIDA

Pettoruti, Museo Nacional de Bellas Artes, Buenos Aires, 1962 | Pettoruti, (Libro Córdoba Iturburu), Academia Nacional de Bellas Artes, Buenos Aires, 1981 | *Balance de una vanguardia*, Museo de Arte Moderno, Buenos Aires, 1986 | Pettoruti (Libro de Jorge Romero Brest y Osvaldo Nessi), Editor Estudio de Arte, Buenos Aires, 1987 | Homenaje (Libro) Fundación Pettoruti, Buenos Aires, 1992 | Catálogo Razonado Pettoruti (Libro) Editorial Fundación Pettoruti, Buenos Aires, 1995 | Colección American Express, Buenos Aires, 1999 | Picasso, Cubismo y América Latina, II Bienal del Mercosur, Porto Alegre, Brasil, 1999 | Emilio Pettoruti (Libro de Fermín Favre), Editorial El Ateneo y Bifronte, Buenos Aires, 2000 | Emilio Pettoruti (Libro), Editorial Banco Velox, Buenos Aires, 2000 | *Pintura argentina / Argentine Painting* (Libro), Editorial Maizal, Buenos Aires, 2001 | *Un pintor ante el espejo*, Museo Municipal de Málaga, España, 2002 | *Un pintor ante el espejo* (reedición del Libro de Emilio Pettoruti), | Fundación Pettoruti y Librería Histórica, Buenos Aires, 2004 | Pettoruti: retrospectiva, Museo Nacional de Bellas Artes, Buenos Aires, 2004/05 | *América Mestiza* (Libro de Rocío Domínguez Morillo), Vinciguerra, Buenos Aires, 2008 | *Arte para chicos* (Libro de Vali Guidalevich), Editorial Albatros, Buenos Aires, 2010

PETTORUTI

Emilio (1892-1971)



SERENITÉ

1959 | Óleo sobre tela | 70 x 180 cm

EXHIBIDA

Molton Gallery, Londres, 1959 | Cálete Gallery, New York, 1960 | Contemporary Art Center, Cincinnati, EEUU, 1960 | Club Chicago, EEUU, 1960 | Walter Art Center, Miniápolis, 1960 | Museo Nacional de Bellas Artes, Buenos Aires, 1962 | Galería Charpentier, París, 1964 | Homenaje Nacional a 50 años de labor artística, Museo Nacional de Bellas Artes, Buenos Aires, 1964 | Emilio Pettoruti: obilder-collagen-zeichnungen (muestra itinerante), Staatlichen Kunsthalle, Baden-Baden / Kunsthalle Nurnberg, Nurnberg / Rheinisches Landesmuseum, Bonn / Museum Folkwang, Essen, 1967 | Emilio Pettoruti: obilder-collagen-zeichnungen, Paleis voor Schone Kunsten, Bruselas, 1968 | Emilio Pettoruti: obilder-collagen-zeichnungen, Kunstamt Charlottenburg Deutsche Gesellschaft fur Bildente Kunst, Berlín, 1968 | Emilio Pettoruti: obilder-collagen-zeichnungen, Kunsthalle, Basilea, 1969 | Emilio Pettoruti: huiles-collages-dessins, | Musee Rath, Genève, Suiza, 1969 | Galería Palatina, Buenos Aires, 1984 | Balance de una vanguardia, Museo de Arte | Moderno, Buenos Aires, 1986 | His image of cubism, Consulado Argentino, New York, 1987 | Galería Estudio de Arte, Buenos Aires, 1987 | Pettoruti '90, Fundación Pettoruti, Buenos Aires, 1990 | Homenaje, Fundación Pettoruti, Buenos Aires, 1992 | Pettoruti, Palais de Glace, Buenos Aires, 1995 | The Spirit of Modernism in the Río de la Plata, Surrogate Court House, City Hall, New York, 1996 | Pettoruti, Galería Rubbers, Buenos Aires, 1998 | II Bienal del Mercosur, Porto Alegre, Brasil, 1999 | Un pintor ante el espejo, Museo Municipal de Málaga, España, 2002 | Pettoruti: retrospectiva, Museo Nacional de Bellas Artes, Buenos Aires, 2004/05 | Pettoruti: retrospectiva, Museo Municipal de Bellas Artes Juan B. Castagnino, Rosario, Santa Fe, 2006 | Obras 1912-1969, Galería Rubbers Internacional, Buenos Aires, 2010.

REPRODUCIDA

Museo Nacional de Bellas Artes, Buenos Aires, 1962 | Homenaje Nacional a 50 años de labor artística, Museo Nacional de Bellas Artes, Buenos Aires, 1964 | Córdova Iturburu (Libro de Academia Nacional de Bellas Artes), Buenos Aires, 1981 | Galería Palatina, Buenos Aires, 1984 | Balance de una vanguardia, Museo de Arte Moderno, Buenos Aires, 1986 | Pettoruti (Libro de Jorge Romero Brest y Osvaldo Nessi), Editor Estudio de Arte, Buenos Aires, 1987 | Centenario del nacimiento de Emilio Pettoruti (Libro) Fundación Pettoruti, Buenos Aires, 1992 | Catálogo Razonado Pettoruti (Libro) Editorial Fundación Pettoruti, Buenos Aires, 1995 | II Bienal del Mercosur, Porto Alegre, Brasil, 1999 | Emilio Pettoruti (Libro), Editorial El Ateneo y Bifronte, Buenos Aires, 2000; | Emilio Pettoruti (Libro), Editorial Banco Velox, Buenos Aires, 2000 | Pintura argentina / Argentine Painting (Libro), Editorial Maizal, Buenos Aires, 2001 | Un pintor ante el espejo, Museo Municipal de Málaga, España, 2002 | Pettoruti: retrospectiva, Museo Nacional de Bellas Artes, Buenos Aires, 2004/05 | Obras 1912-1969, Galería Rubbers Internacional, Buenos Aires, 2010

SAKAI

Kazuya (1927-2001)



PINTURA N° 109-B

1961 | Óleo sobre tela | 130 x 200 cm

EXHIBIDA

Kazuya Sakai, Galería Bonino, Buenos Aires, 1962



SAKAI

Kazuya (1927-2001)

A YEAR FROM MONDAY II (JOHN CAGE)

1979 | Acrílico sobre tela | 172 x 172 cm

EXHIBIDA Kazuya Sakai. *La pintura desde el espíritu de la música*, MACBA, Buenos Aires, 2013

REPRODUCIDA Kazuya Sakai. *La pintura desde el espíritu de la música*, MACBA, Buenos Aires, 2013



SEGUÍ

Antonio (1934)

DE CÓRDOBA CON AMOR

1966 | Óleo, madera recortada, acrílico e hilo de algodón sobre tela | 152 x 200 x 6 cm



EXHIBIDA Antonio Seguí. Exposición retrospectiva (1958-1990), Teatro Auditorium, Mar del Plata, 1990
Exposición retrospectiva Antonio Seguí 1958-1990, Museo Nacional de Bellas Artes, Buenos Aires, Argentina, 1991 - Centro de Arte Contemporáneo, Córdoba, Argentina, 29 de agosto - 22 de septiembre 1991- Teatro Auditorium, Mar del Plata, Argentina, enero 1992 - Museo Nacional de las Artes Plásticas y Visuales, Montevideo, Uruguay, 1992

Orígenes : la obra temprana de Antonio Seguí, Centro Cultural Borges, Buenos Aires, Argentina, mayo – junio 2007
El espíritu POP. Arte argentino de los sesenta, Museo de Arte Contemporáneo MAR, Mar del Plata, 2013-14

REPRODUCIDA Antonio Seguí. Exposición retrospectiva (1958-1990), Teatro Auditorium, Mar del Plata, 1990
Exposición retrospectiva Antonio Seguí 1958-1990, Museo Nacional de Bellas Artes, Buenos Aires, Argentina, 1991 - Centro de Arte Contemporáneo, Córdoba, Argentina, 29 de agosto - 22 de septiembre 1991- Teatro Auditorium, Mar del Plata, Argentina, enero 1992 - Museo Nacional de las Artes Plásticas y Visuales, Montevideo, Uruguay, 1992.

Orígenes : la obra temprana de Antonio Seguí, Centro Cultural Borges, Buenos Aires, Argentina, mayo – junio 2007.

Antonio Seguí (Libro de Daniel Abadie), Editions Hazan, París, 2010

El espíritu POP. Arte argentino de los sesenta, Museo de Arte Contemporáneo MAR, Mar del Plata, 2013-14



SEGUÍ

Antonio (1934)

BUCÓLICO SERRANO

1966 | Óleo, madera recortada, acrílico e hilo de nylon sobre tela | 151 x 151 x 8 cm



EXHIBIDA

III Bienal Americana de Arte, Córdoba, Argentina, octubre 1966

Antonio Seguí. Exposición retrospectiva (1958-1990), Teatro Auditorium, Mar del Plata, 1990

Exposición retrospectiva Antonio Seguí 1958-1990, Museo Nacional de Bellas Artes, Buenos Aires, Argentina, 1991 - Centro de Arte Contemporáneo, Córdoba, Argentina, 29 de agosto - 22 de septiembre 1991- Teatro Auditorium, Mar del Plata, Argentina, enero 1992 - Museo Nacional de las Artes Plásticas y Visuales, Montevideo, Uruguay, 1992

Orígenes : la obra temprana de Antonio Seguí, Centro Cultural Borges, Buenos Aires, Argentina, mayo – junio 2007

El espíritu POP. Arte argentino de los sesenta, Museo de Arte Contemporáneo MAR, Mar del Plata, 2013-14

REPRODUCIDA

Exposición retrospectiva Antonio Seguí 1958-1990, Museo Nacional de Bellas Artes, Buenos Aires, Argentina, 1991 - Centro de Arte Contemporáneo, Córdoba, Argentina, 29 de agosto - 22 de septiembre 1991- Teatro Auditorium, Mar del Plata, Argentina, enero 1992 - Museo Nacional de las Artes Plásticas y Visuales, Montevideo, Uruguay, 1992.

Antonio Seguí. Exposición retrospectiva (1958-1990), Teatro Auditorium, Mar del Plata, 1990

Orígenes : la obra temprana de Antonio Seguí, Centro Cultural Borges, Buenos Aires, Argentina, mayo – junio 2007.

Antonio Seguí (Libro de Daniel Abadie), Editions Hazan, París, 2010

El espíritu POP. Arte argentino de los sesenta, Museo de Arte Contemporáneo MAR, Mar del Plata, 2013-14



SUÁREZ

Pablo (1937-2006)

SIN TÍTULO

1982 | Acrílico sobre tela | 200 x 190 cm



EXHIBIDA

Pablo Suárez (muestra itinerante), Museo Castagnino + macro, Rosario, 2008

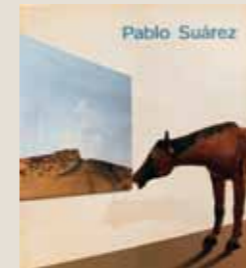
Centro Cultural Recoleta, Buenos Aires, 2008

Museo Provincial de Bellas Artes Emilio Caraffa, Córdoba, 2008

Museo Nacional de Bellas Artes Neuquén, Neuquén, 2008

REPRODUCIDA

Pablo Suárez (catálogo general de la muestra itinerante), 2008



SUÁREZ

Pablo (1937-2006)

MESADA

1980 | Óleo y azulejos sobre madera | 150 x 120 cm



EXHIBIDA Sección Artistas Divergentes, XVI Bienal de San Pablo, San Pablo, Brasil, 1981



TESTA

Clorindo (1923-2013)

DIAGONALES EN LOS ÁNGULOS

1963 | Óleo sobre tela | 130 x 130 cm



EXHIBIDA Clorindo Testa. Pinturas, Galería Bonino, Buenos Aires, 1963



PRODUCCIÓN GENERAL
ANA GRANEL

DISEÑO GRÁFICO
MARIA LANDIVAR

FOTOGRAFÍAS
BRUNO DUBNER
ANA GRANEL

AGRADECIMIENTOS
CLAUDIO GOLONBEK
JULIETA KEMBLE
MARIO KIER JOFFÉ
FUNDACIÓN PETTORUTI
CLELIA TARICCO



ROLDAN

Juncal 743 - Buenos Aires
Tel.: (5411) 4394-0830 / 3666
info@subastasroldan.com.ar
www.subastasroldan.com.ar